

BANQUE DE SYMBOLES HYDRAULIQUES Notice d'utilisation

In Situ a développé les Banques de Symboles Hydrauliques pour la réalisation de vos schémas hydrauliques. Afin de vous simplifier la vie, l'utilisation de ces Banques de Symboles est entièrement basée sur le copié/collé ».
 Cette notice vous guidera plus en détails pour exploiter au maximum les possibilités offertes par la Banque de Symboles Hydrauliques In Situ.

Plus d'infos ? Contactez-nous sur www.experts-insitu.com



Sommaire

Présentation	2
Aperçu de l'écran, à l'ouverture du document.	2
Réglage de l'affichage	3
Ajustage de l'écran.....	3
Organisation des barres d'outils.....	4
Navigation	5
Bibliothèque de symboles	5
Insérer un symbole.....	5
Déplacer un symbole	6
Redimensionner un symbole	7
Orienter un symbole.....	7
Grouper un ensemble de symboles.....	8
Dessiner une canalisation.....	9
Sauvegarde, Impression	10
Mémoriser votre création.....	10
Imprimer votre schéma	10

PRESENTATION

Aperçu de l'écran, à l'ouverture du document.

Zone de texte
(Titre du schéma)

Bibliothèque de symboles

Zone de création pour vos schémas hydrauliques.

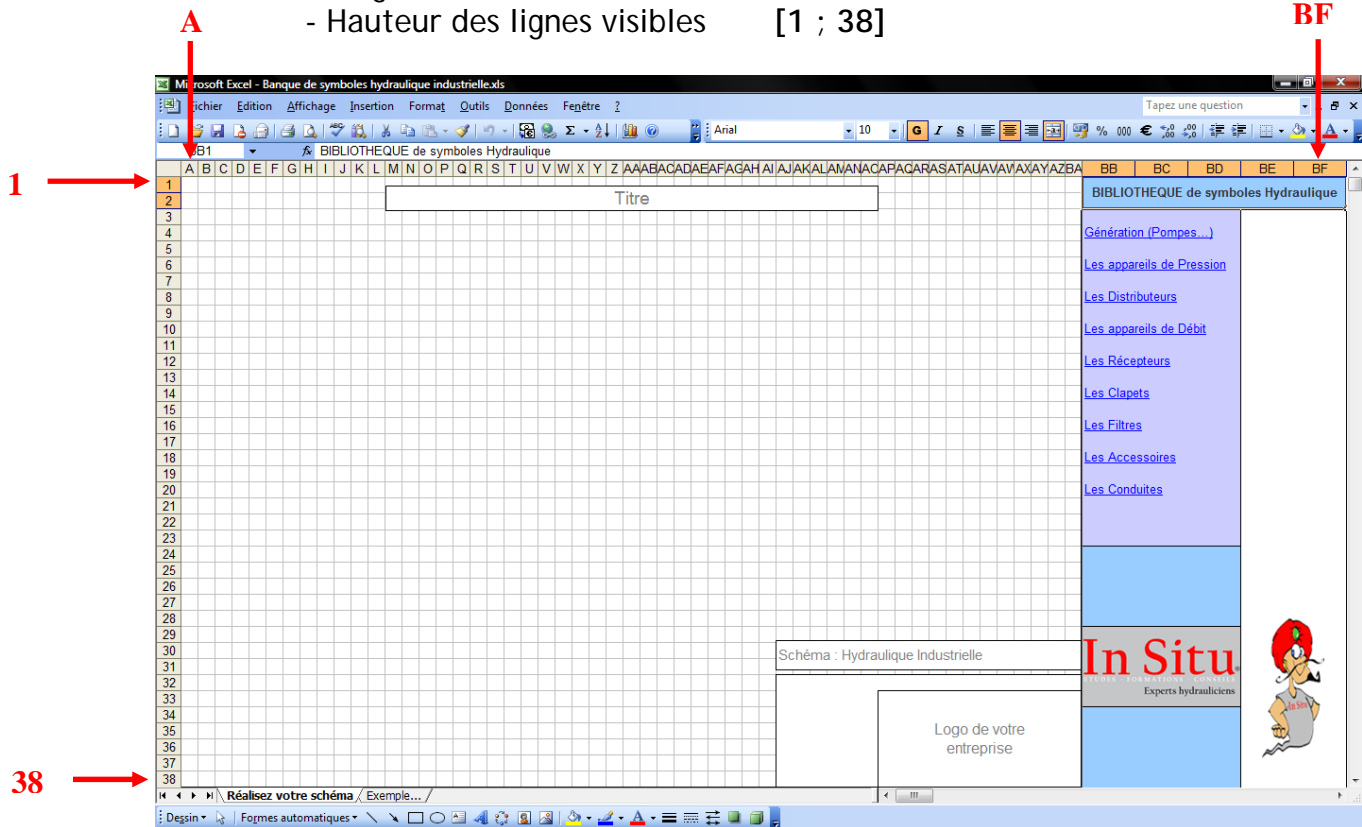
Cartouche du document avec zone d'insertion pour votre logo.

REGLAGE DE L’AFFICHAGE

Ajustage de l’écran

Afin d’optimiser l’aperçu de votre écran, nous vous conseillons d’effectuer les réglages pour obtenir l’affichage suivant :

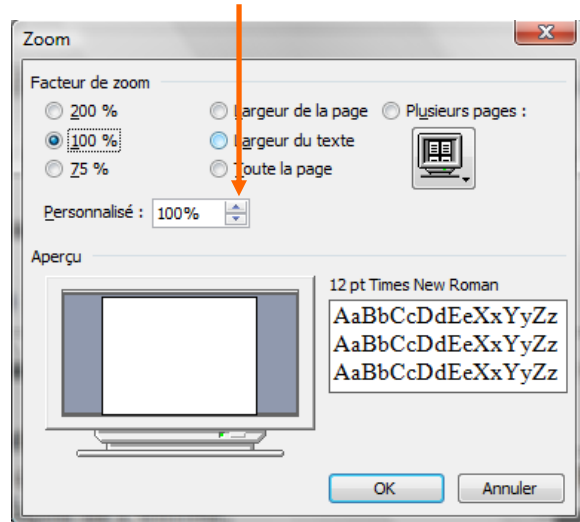
- Largeur des colonnes visibles [A ; BF]
- Hauteur des lignes visibles [1 ; 38]



Le réglage de l'écran s'effectue à partir de :

- Affichage / Zoom...

Ensuite, il suffit de changer le réglage dans « Personnalisé ».



Organisation des barres d'outils

Pour la réalisation de vos schémas, seules les barres d'outils « Standard », « Mise en forme », et « Dessin » vous seront nécessaires.

Positionnez la barre d'outils « Standard » dans le coin du haut à gauche de votre écran.



Positionnez la barre d'outils « Mise en forme » dans le coin du haut à droite de votre écran.



Positionnez la barre d'outils « Dessin » dans le coin du bas à gauche de votre écran.



Bibliothèque de symboles

La bibliothèque de symboles est différente suivant la version du document que vous avez choisi.

Exemple : La bibliothèque « Banque de symboles hydrauliques ».

→ Naviguez entre les différentes rubriques pour atteindre le symbole que vous désirez.

BIBLIOTHEQUE de symboles Hydraulique

[Génération \(Pompes...\)](#)

[Les appareils de Pression](#)

[Les Distributeurs](#)

[Les appareils de Débit](#)

[Les Récepteurs](#)

[Les Clapets](#)

[Les Filtres](#)

[Les Accessoires](#)

[Les Conduites](#)

Les appareils de pressions

Les Pompes

Les accessoires

Nota : Pour revenir à la liste des composants, il vous suffit de cliquer sur « retour ».

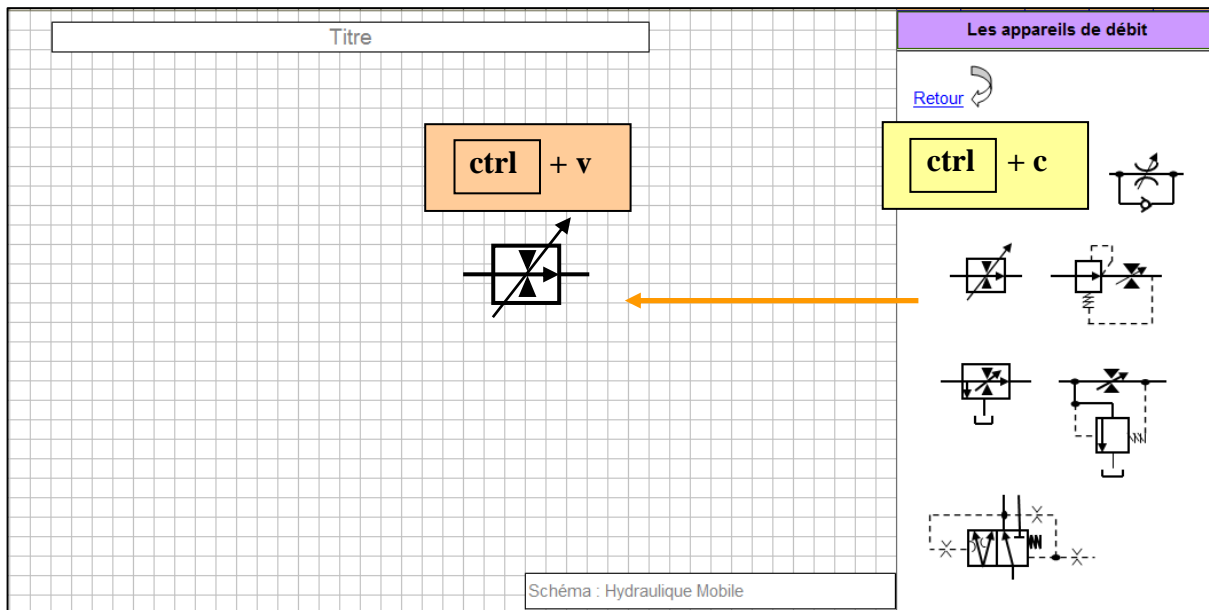
In Situ
 ETUDES - FORMATIONS - CONSEILS
 Experts hydrauliciens

Insérer un symbole

Pour insérer un symbole de la bibliothèque vers le schéma, sélectionnez votre symbole puis effectuez un (copier/coller) :

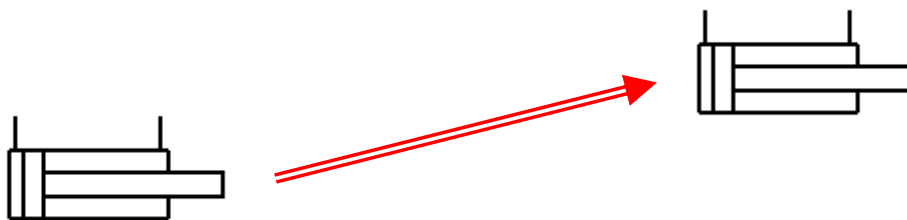
- Raccourci clavier pour copier : **ctrl** +

- Raccourci clavier pour coller : **ctrl** +

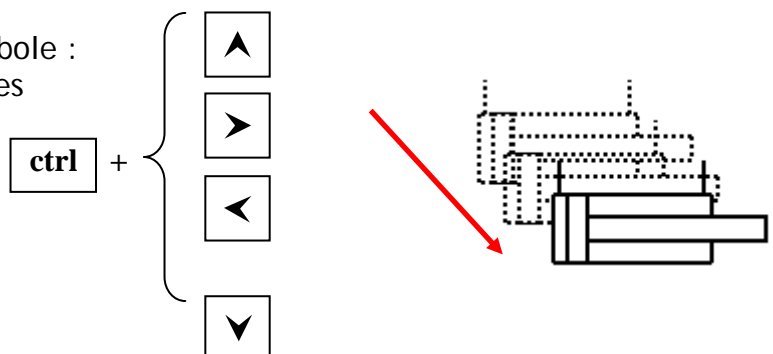


Déplacer un symbole

- Pour déplacer rapidement un symbole :
Cliquez sur un symbole présent sur le schéma, puis déplacez celui-ci.

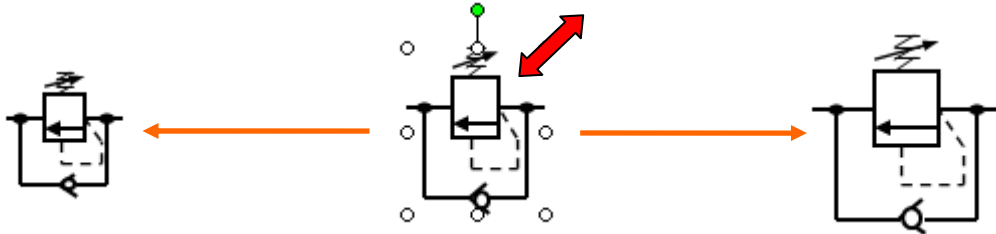


- Pour déplacer avec précision le symbole :
Sélectionnez puis combinez les touches



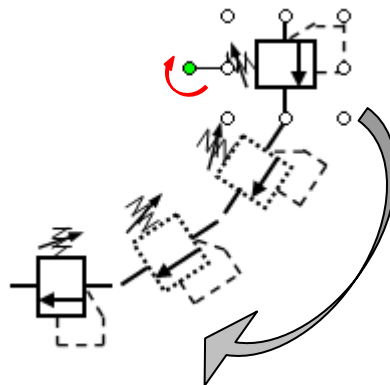
Redimensionner un symbole

- Pour redimensionner un symbole :
Cliquez sur un coin de celui-ci, puis glissez afin d'ajuster la taille désirée.



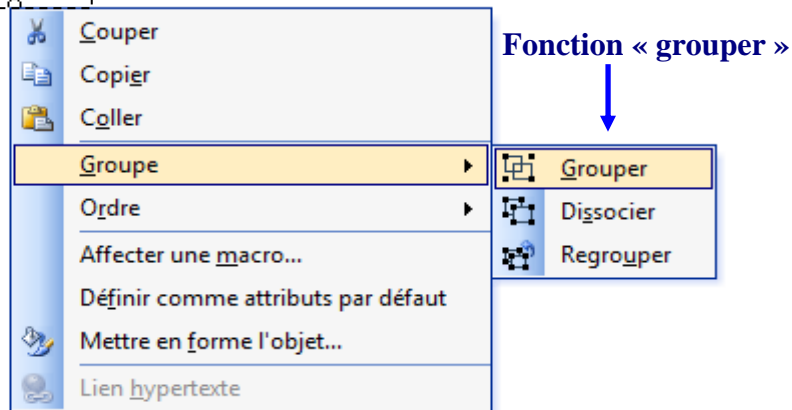
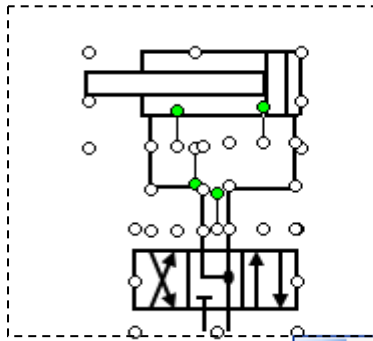
Orienter un symbole

- Pour orienter un symbole :
Cliquez sur le cercle vert, puis ajustez l'inclinaison de celui-ci.



Grouper un ensemble de symboles

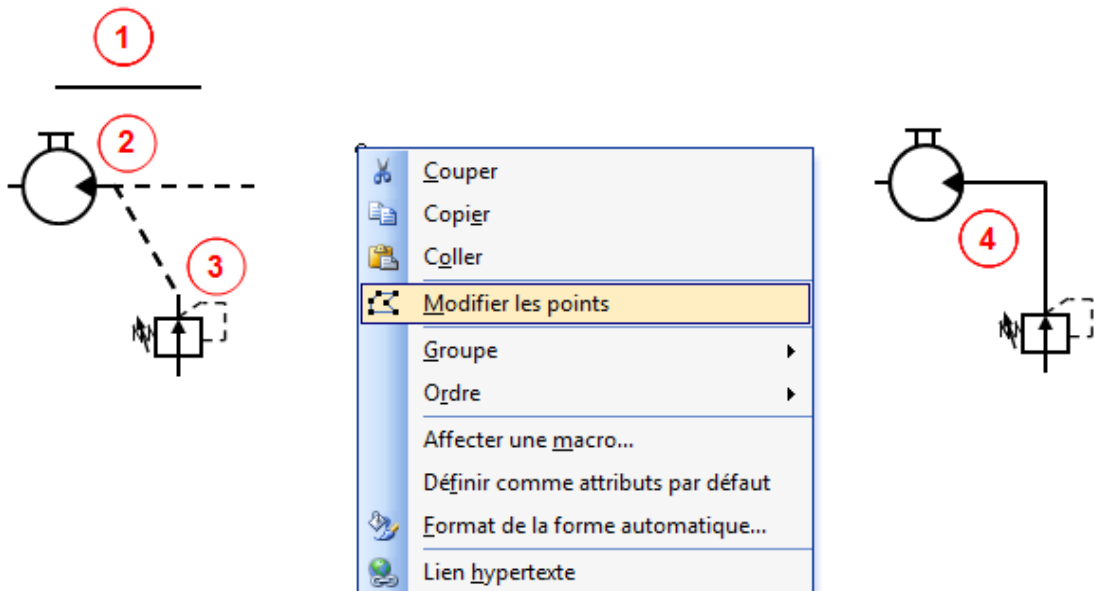
- Pour grouper plusieurs symboles ensembles, sélectionnez plusieurs symboles, puis par un clic droit, créez un groupe.



Dessiner une canalisation

- Pour dessiner une canalisation :

- 1 - Sélectionnez « les conduites » dans la bibliothèque de symboles, puis copiez et collez la conduite désirée sur le schéma.
 - 2 - Déplacez, et ajustez la conduite.
 - 3 - Déplacez l'extrémité de la conduite pour atteindre le deuxième symbole.
 - 4 - Effectuez un clic (droit), puis sélectionnez « modifier les points ».
- Et enfin, ajustez de manière à respecter un angle droit.



Mémoriser votre création

Pour une sauvegarde ponctuelle, combinez les touches :

ctrl + s

Pour sauvegarder votre document dans un nouveau dossier,
sélectionnez : Fichier / Enregistrer sous / ...

Ensuite, nommez le document et choisissez l'emplacement de votre schéma.

Imprimer votre schéma

Pour imprimer votre schéma, combinez les touches :

ctrl + p