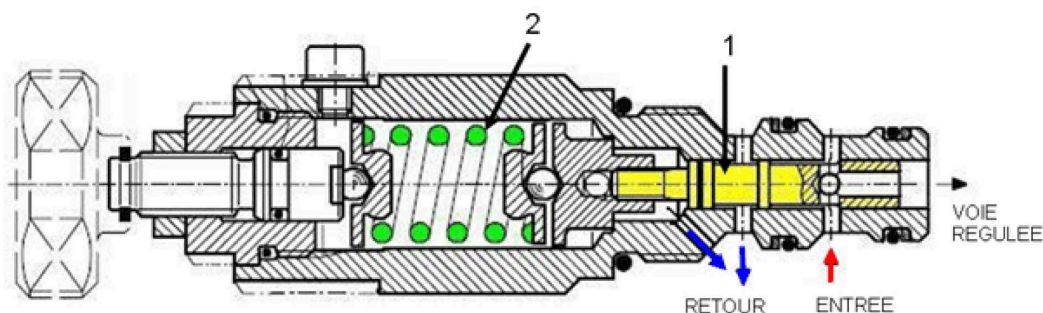


**Le Coin Techno**

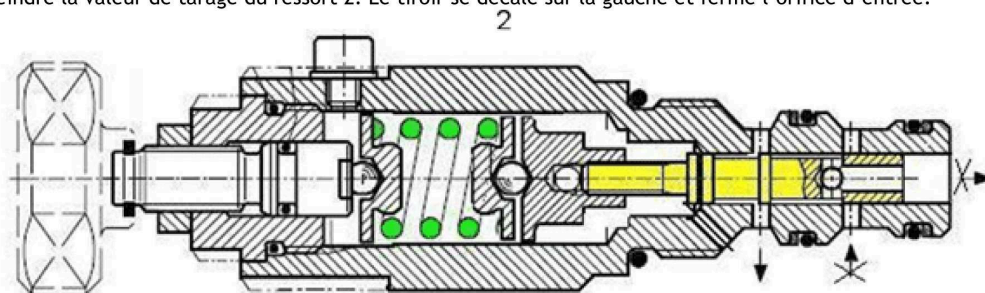
«Savez-vous comment fonctionne la réduction de pression 3 voies ?»

>>La réduction de pression est un composant qui a pour rôle de gérer la pression en sortie, et par là même, la force maximum disponible sur voie régulée.

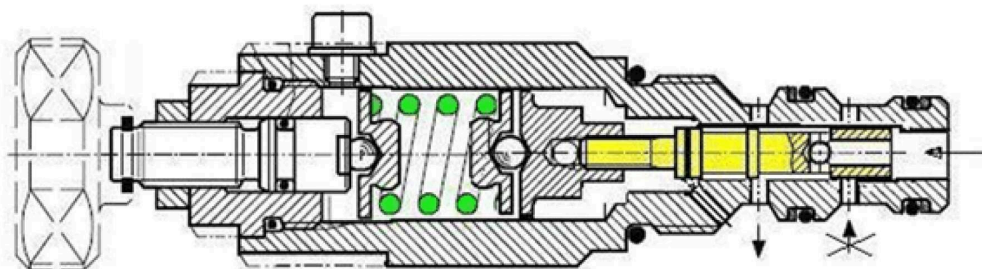
**Au repos :** La réduction de pression en est un appareil normalement ouvert de l'entrée vers la voie régulée. La 3ème voie est le retour au réservoir.



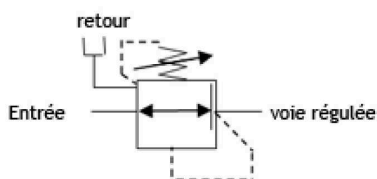
**En régulation :** L'huile passe vers la voie régulée, lorsque la pression monte elle s'applique sur la surface du tiroir 1 jusqu'à atteindre la valeur de tarage du ressort 2. Le tiroir se décale sur la gauche et ferme l'orifice d'entrée.



**En purge :** si la pression augmente d'avantage, le tiroir 1 se décale d'avantage et évacue l'excédant d'huile par le perçage intérieur jusqu'à la ligne retour. La pression ainsi obtenue sur la voie régulée n'excédera pas la valeur de tarage du ressort.



Symbolisation :



**ASTUCE :** il faudra toujours protéger par un limiteur de pression la ligne d'entrée d'une réduction de pression. On peut noter également la présence d'un orifice de drainage connecté à la ligne de retour.